



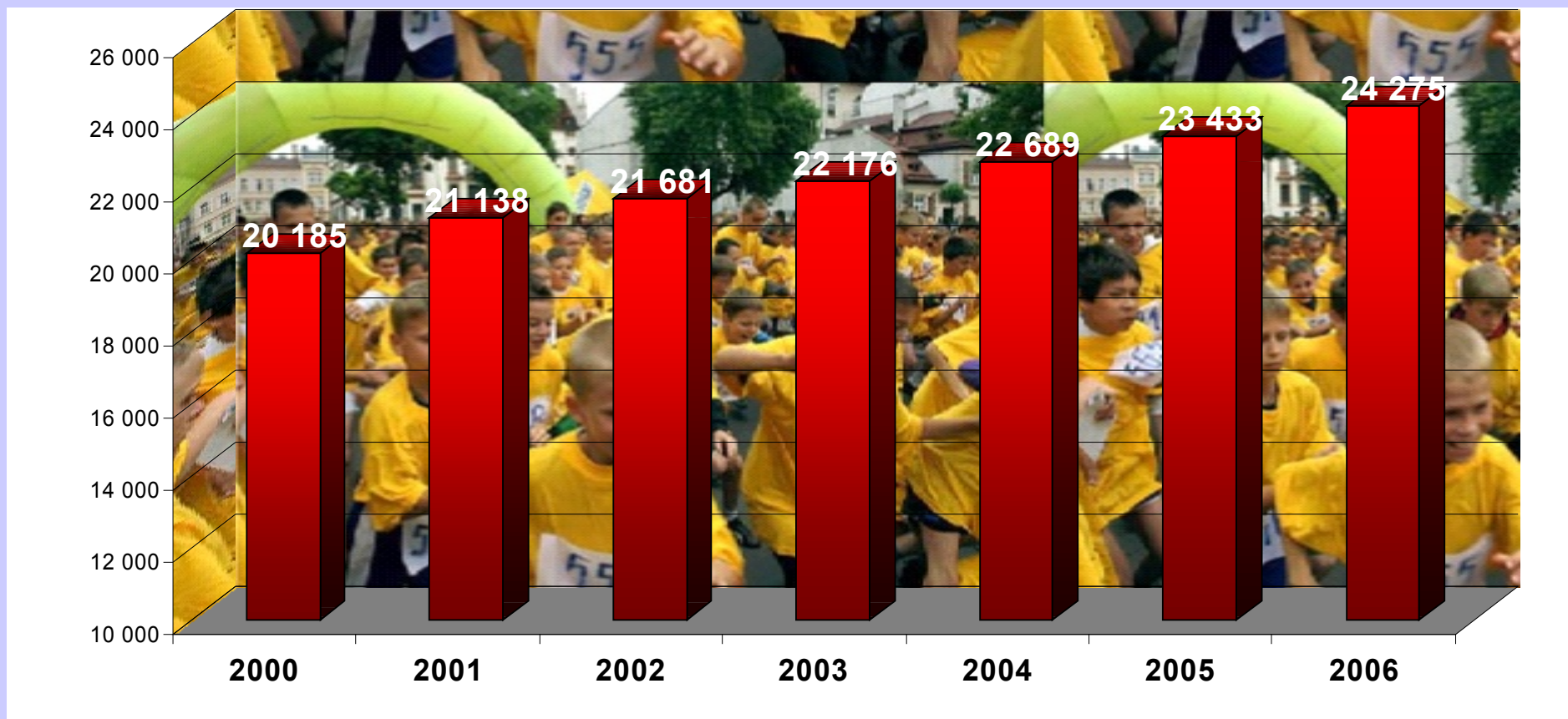
Strategia Rozwoju Miasta Zabki na lata 2007-2015 – analiza uwarunkowań społeczno-gospodarczych



Zabki,
27 sierpnia 2007 r.



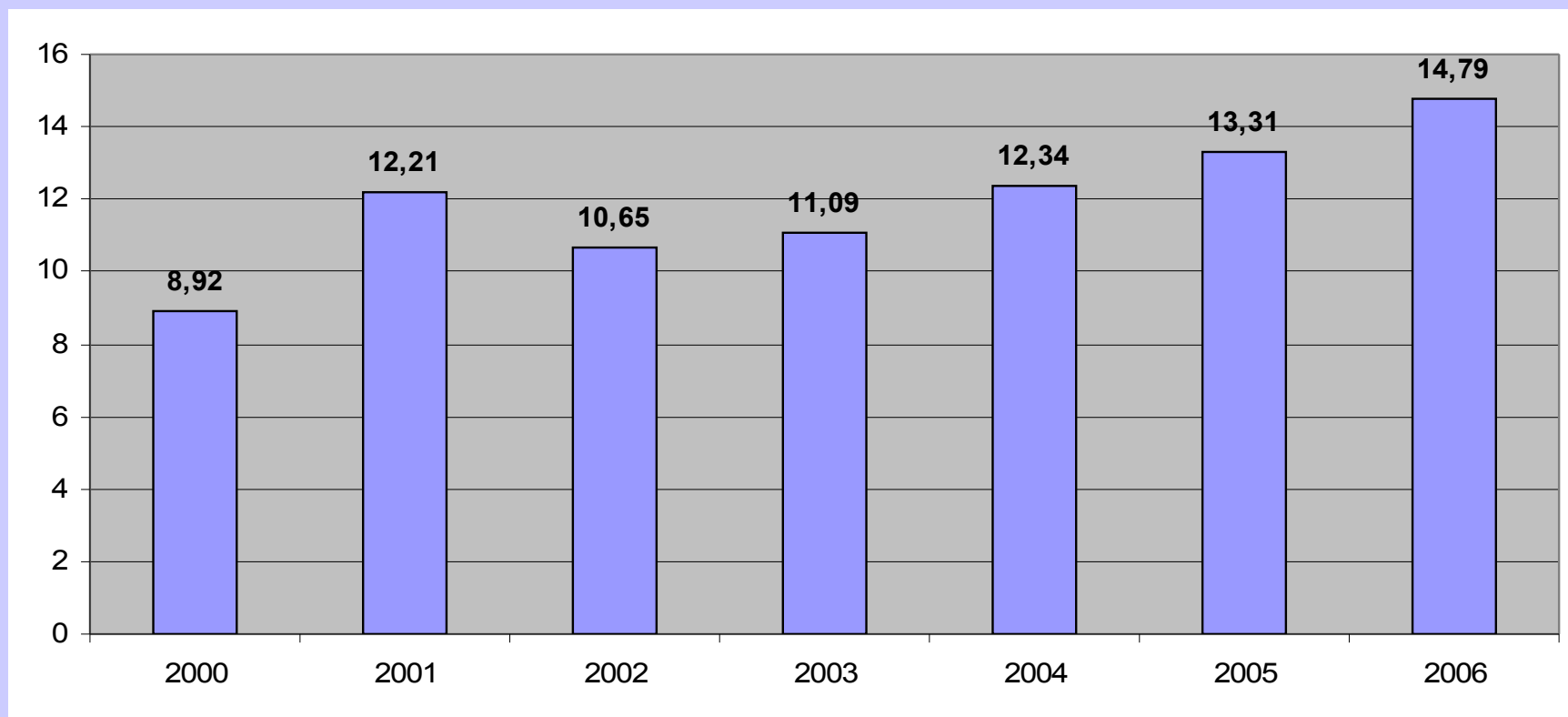
Liczba mieszkańców Miasta Zabki w latach 2000-2006



Źródło: Opracowanie własne na podstawie danych GUS



Wskaźnik urodzeń żywych na 1000 mieszkańców Zabek w latach 2000-2006



Źródło: Opracowanie własne na podstawie danych GUS



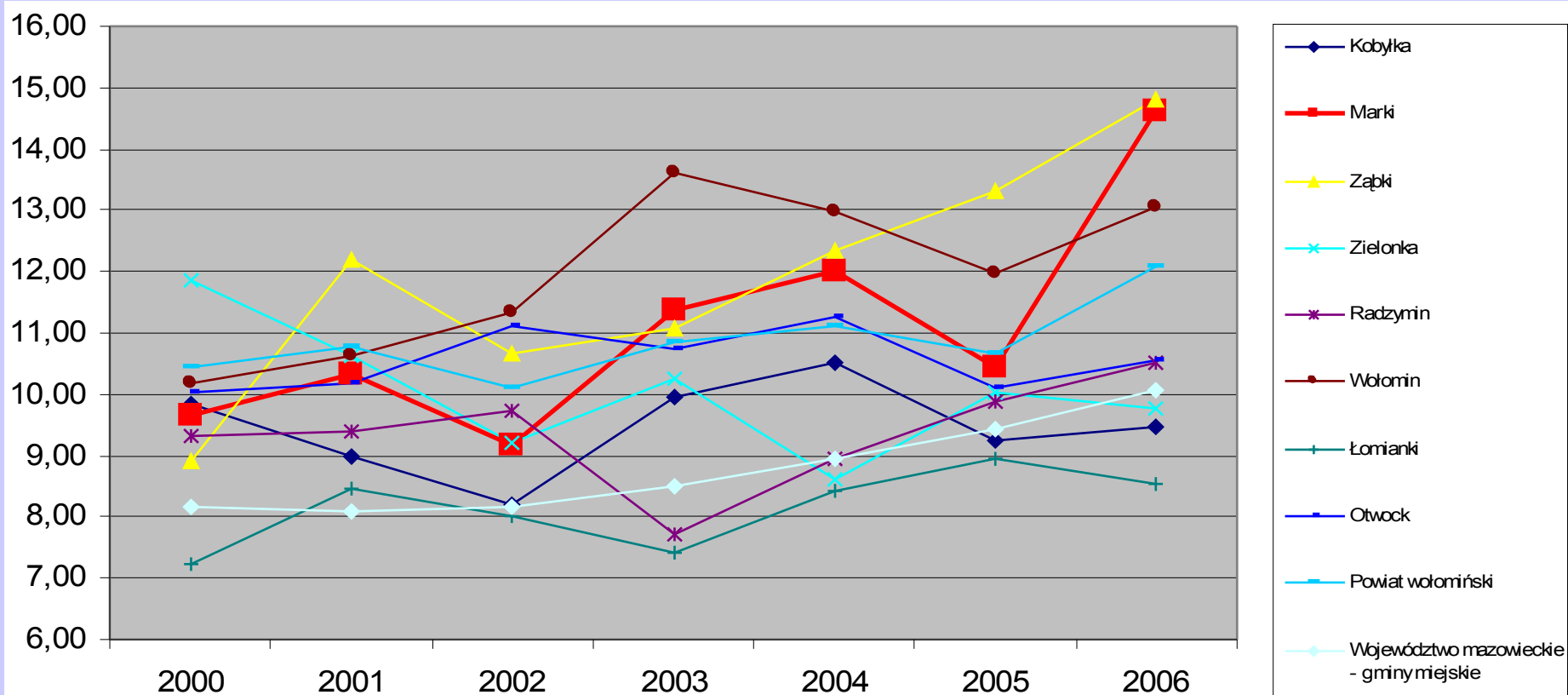
Wskaźnik urodzeń żywych na 1000 mieszkańców w wybranych miastach w latach 2000-2006

	2000	2001	2002	2003	2004	2005	2006
Kobyłka	9,86	8,97	8,20	9,94	10,51	9,25	9,48
Marki	9,67	10,33	9,17	11,36	12,00	10,45	14,63
Ząbki	8,92	12,21	10,65	11,09	12,34	13,31	14,79
Zielonka	11,88	10,61	9,19	10,26	8,61	10,04	9,77
Radzymin	9,32	9,41	9,75	7,73	8,94	9,88	10,53
Wołomin	10,17	10,63	11,35	13,60	12,98	11,97	13,07
Łomianki	7,24	8,48	8,02	7,43	8,44	8,95	8,54
Otwock	10,02	10,16	11,10	10,76	11,27	10,12	10,54
Powiat wołomiński	10,44	10,76	10,12	10,83	11,12	10,67	12,06
Województwo mazowieckie - gminy miejskie	8,16	8,10	8,15	8,51	8,96	9,43	10,06

Źródło: Opracowanie własne na podstawie danych GUS



Wskaźnik urodzeń żywych na 1000 mieszkańców w wybranych miastach w latach 2000-2006



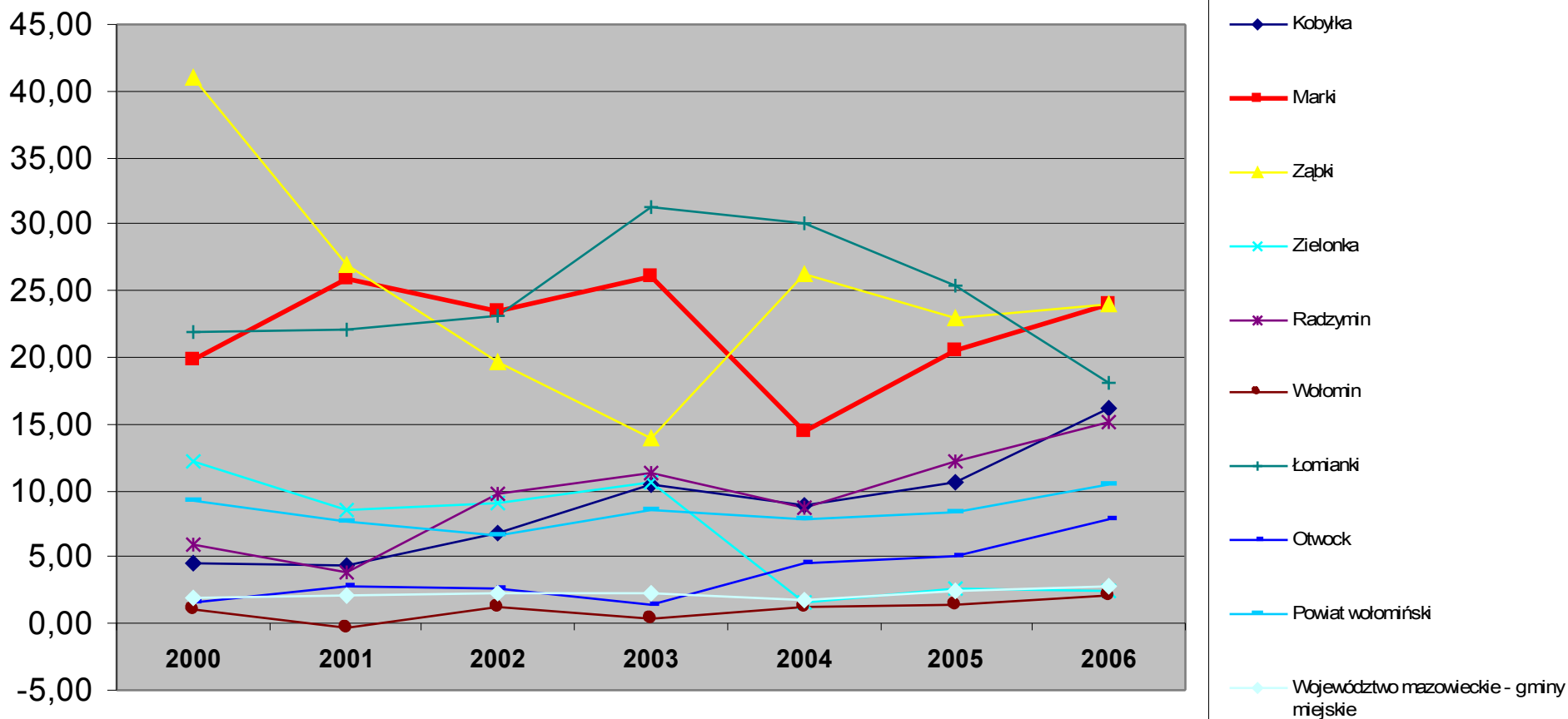


Porównanie salda migracji na 1000 mieszkańców w wybranych miastach w latach 2000-2006

	2000	2001	2002	2003	2004	2005	2006
Kobyłka	4,48	4,34	6,84	10,53	8,85	10,67	16,17
Marki	19,79	25,84	23,40	26,11	14,47	20,45	23,99
Ząbki	41,07	26,98	19,71	13,90	26,32	22,87	24,07
Zielonka	12,24	8,62	9,01	10,56	1,53	2,70	2,52
Radzymin	5,86	3,83	9,80	11,32	8,67	12,20	15,19
Wołomin	1,14	-0,23	1,28	0,39	1,27	1,38	2,18
Łomianki	21,97	22,08	23,19	31,34	30,12	25,30	18,03
Otwock	1,60	2,85	2,63	1,45	4,56	5,06	7,91
Powiat wołomiński	9,15	7,72	6,70	8,55	7,80	8,43	10,37
Województwo mazowieckie - gminy miejskie	1,92	2,16	2,33	2,33	1,85	2,53	2,78

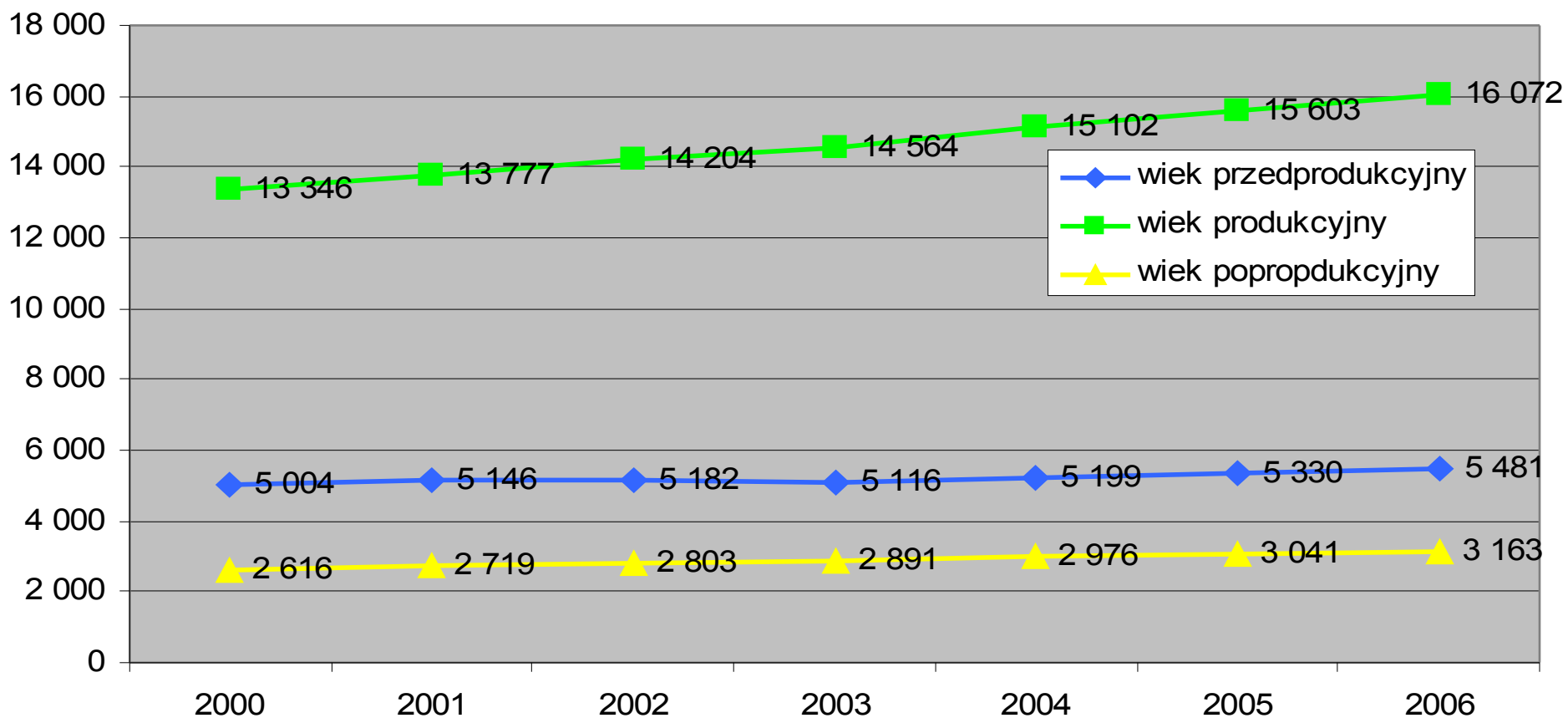


Porównanie salda migracji na 1000 mieszkańców w wybranych miastach w latach 2000-2006





Ludność Miasta Zabki wg ekonomicznych grup wieku w latach 2000-2006.



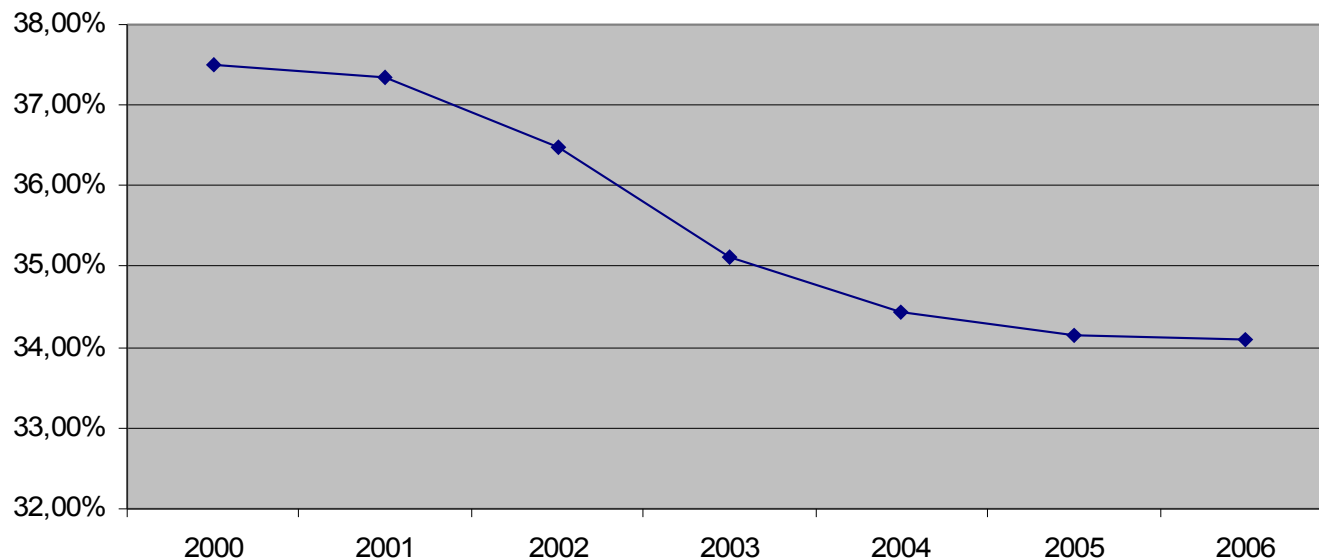


Ludność w wieku przedprodukcyjnym jako odsetek ludności w wieku produkcyjnym (lata 2000 – 2006)

Miara Demograficznej Młodości Zabek

lata:	2000	2001	2002	2003	2004	2005	2006
Miasto Zabki	37,49%	37,35%	36,48%	35,13%	34,43%	34,16%	34,10%

Miara demograficznej młodości Zabek



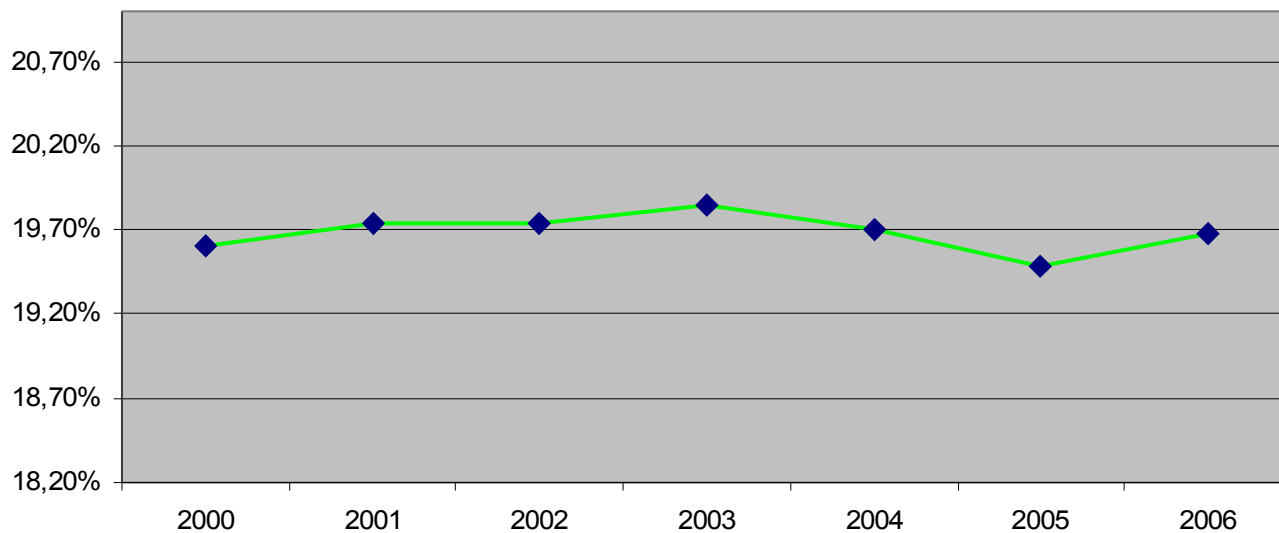


Ludność w wieku poprodukcyjnym jako odsetek ludności w wieku produkcyjnym (lata 2000 – 2006)

Miara Demograficznej Starości Ząbek

lata:	2000	2001	2002	2003	2004	2005	2006
Miasto Ząbki	19,60%	19,74%	19,73%	19,85%	19,71%	19,49%	19,68%

Miasta demograficznej starości Ząbek



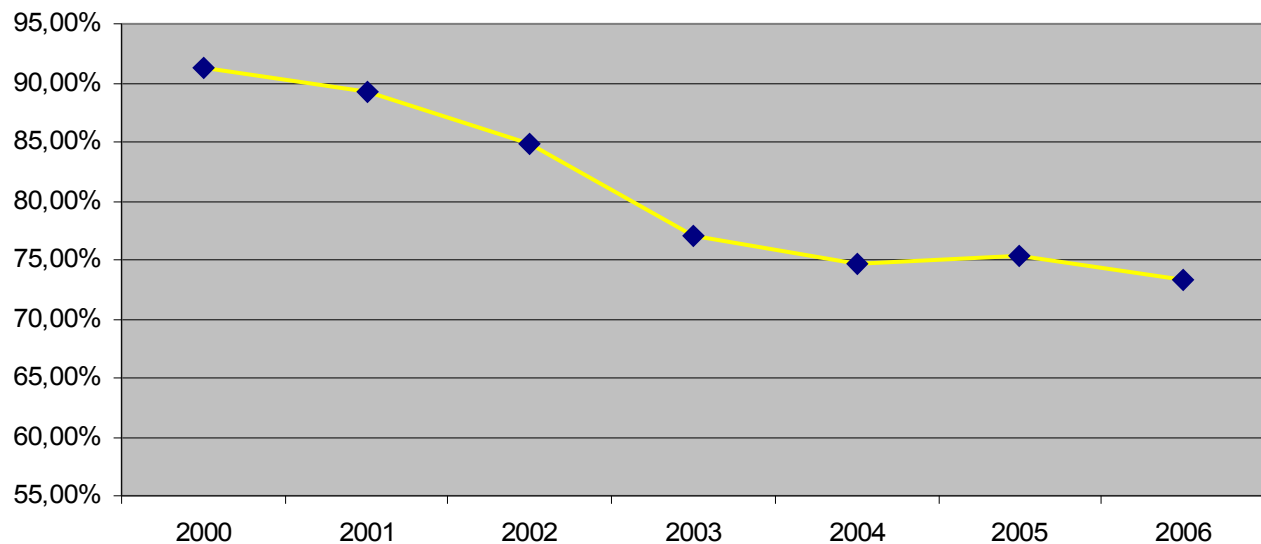


Wskaźnik perspektywiczności populacji Miasta Zabki (przewaga procentowa ludności w wieku przedprodukcyjnym nad ludnością w wieku poprodukcyjnym w latach 2000 – 2006)

Wskaźnik perspektywiczności populacji Zabek

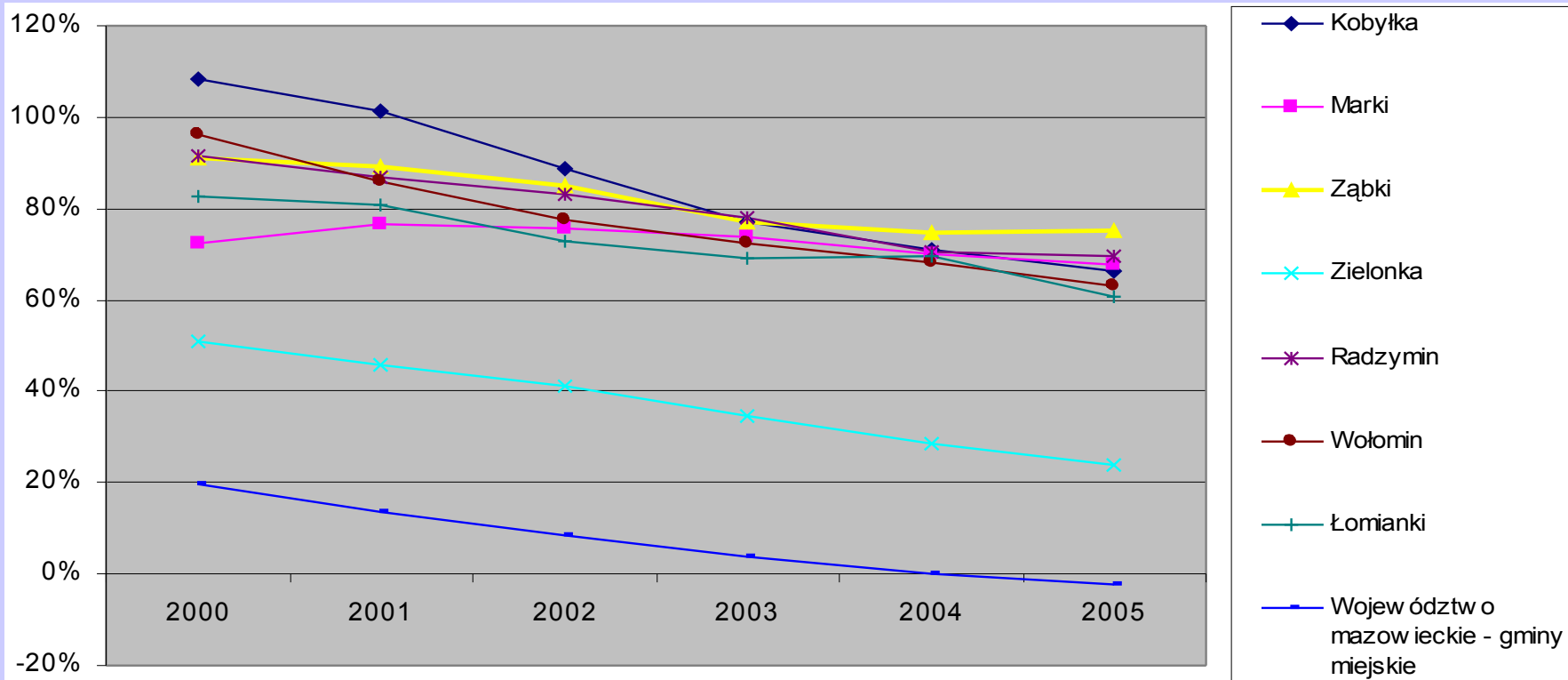
lata:	2000	2001	2002	2003	2004	2005	2006
Miasto Zabki	91,28%	89,26%	84,87%	76,96%	74,70%	75,27%	73,28%

Wskaźnik perspektywiczności populacji Zabek





	2000	2001	2002	2003	2004	2005	2006
Kobyłka	108,21%	101,44%	88,70%	77,29%	71,21%	66,34%	62,57%
Marki	72,50%	76,51%	75,70%	73,85%	70,06%	67,93%	68,47%
Zabki	91,28%	89,26%	84,87%	76,96%	74,70%	75,27%	73,28%
Zielonka	50,90%	45,83%	40,90%	34,68%	28,31%	23,79%	19,09%
Radzymin	91,40%	87,08%	83,23%	78,10%	70,50%	69,59%	71,01%
Wołomin	96,08%	85,86%	77,52%	72,19%	68,27%	62,98%	59,51%
Łomianki	82,44%	80,98%	72,83%	68,95%	69,75%	60,66%	51,85%
Województwo mazowieckie - gminy miejskie	19,61%	13,52%	8,24%	3,85%	0,24%	-2,36%	-5,23%





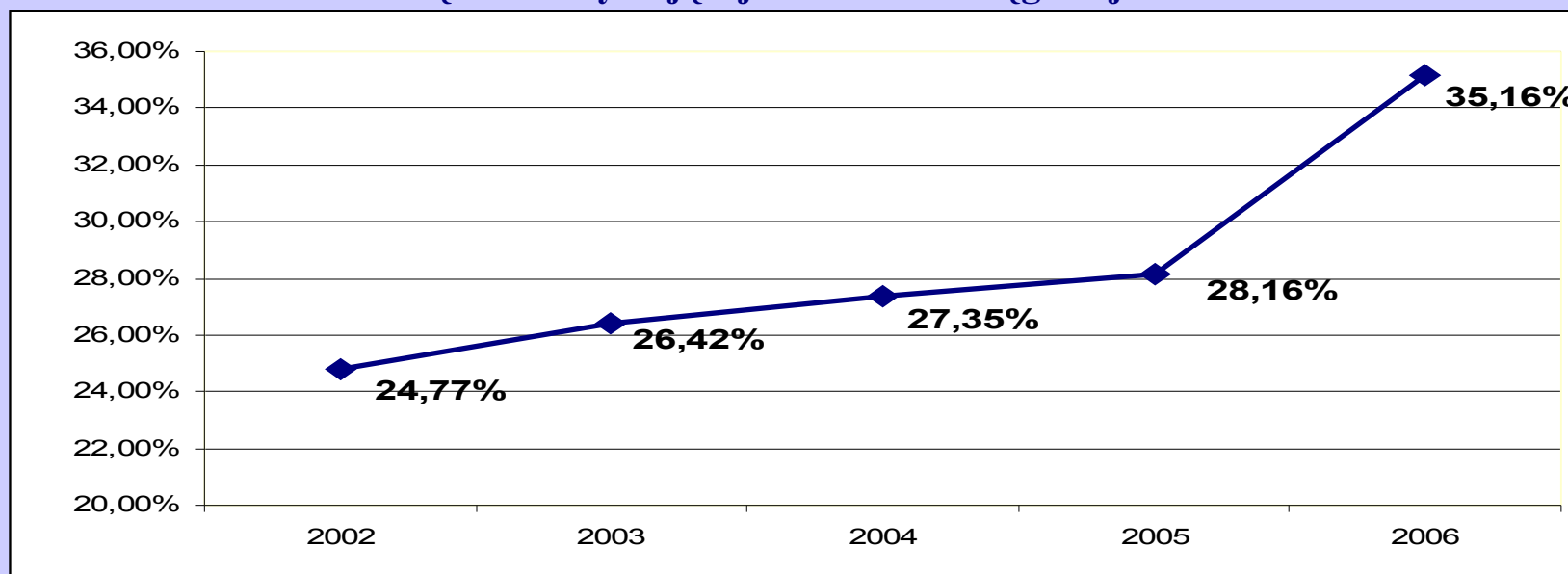
J. m. 1998 1999 2000 2001 2002 2003 2004 2005 2006

URZĄDZENIA SIECIOWE

Wodociągi

długość czynnej sieci rozdzielcz km	11,4	11,4	16,4	20,4	21,3	24,8	25,4	29,6	35,0
długość czynnej sieci rozdzielcz km	-	-	16,0	20,0	20,9	24,5	25,1	29,3	34,7
długość czynnej sieci rozdzielcz km	-	-	0	0	20,9	24,5	25,1	29,3	34,7
połączenia prowadzące do bud szt	508	618	753	894	901	928	963	1 061	1 252
woda dostarczona gospodarstw dom3	343,8	291,8	338,6	355,8	338,3	356,4	370,3	386,6	414,2
mieszkania w budynkach miesz miesz.	-	0	0	0	0	163	-	-	-
ludność korzystająca z sieci wo osoba	2 637	2 971	3 555	3 904	5 370	5 860	6 206	6 598	8 536
ludność korzystająca z sieci wo osoba	-	-	-	-	5 370	5 860	6 206	6 598	8 536

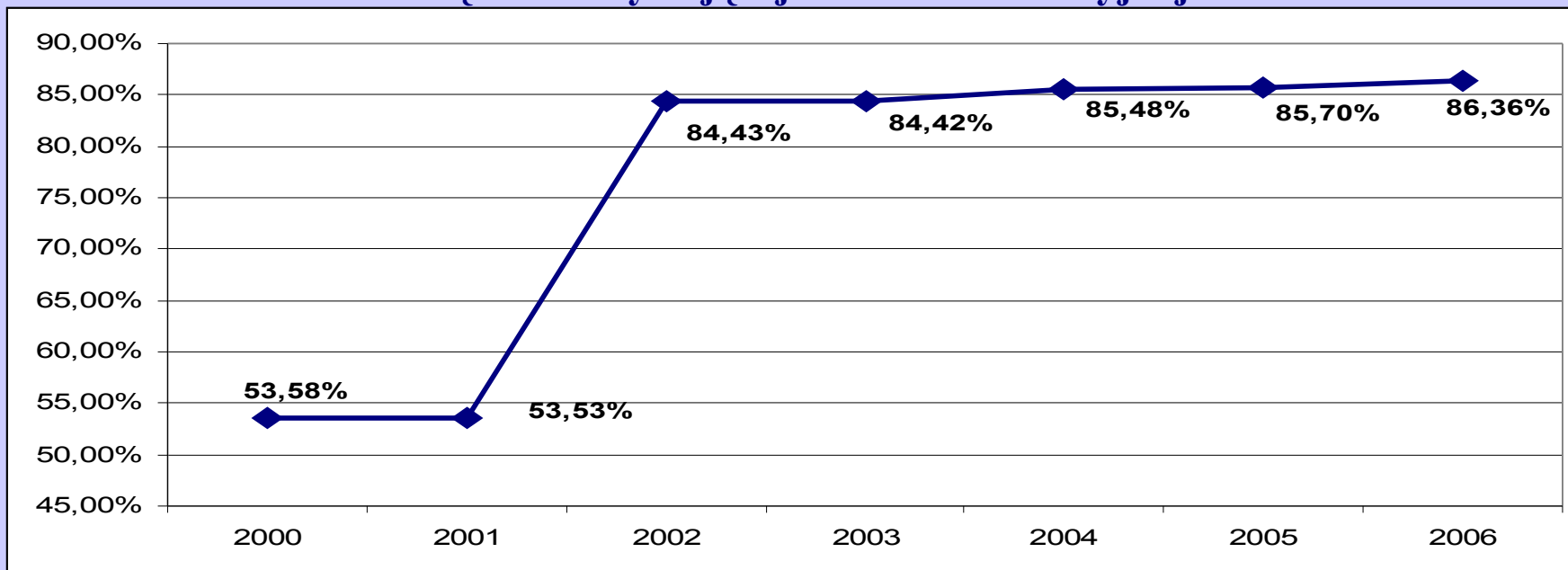
Procent ludności miasta Zabki korzystającej z sieci wodociągowej w latach 2000-2006





	J. m.	1998	1999	2000	2001	2002	2003	2004	2005	2006
Kanalizacja										
długość czynnej sieci kanalizacyjnej	km	58,6	62,6	67,6	69,1	69,2	70,2	71,5	74,1	76,9
długość czynnej sieci kanalizacyjnej stanowiącej własność gminy	km	-	-	67,0	68,5	68,6	69,7	71,0	73,6	76,4
długość czynnej sieci kanalizacyjnej stanowiącej własność gminy eks km		-	-	0	0	68,6	69,7	71,0	73,6	76,4
połączenia prowadzące do budynków mieszkalnych i zbiorowego zaszt		2 573	2 721	2 901	2 965	2 988	3 026	3 105	3 206	3 346
mieszkania w budynkach mieszkalnych nowo dołączonych do sieci k: miesz.		-	0	0	0	0	179	-	-	-
ścieki odprowadzone	dam3	5 231,9	5 231,8	5 324,6	5 386,3	2 808,5	2 800,4	2 799,3	2 957,8	2 784,2
ludność korzystająca z sieci kanalizacyjnej w miastach	osoba	8 351	9 230	10 816	11 315	18 306	18 722	19 394	20 081	20 963
ludność korzystająca z sieci kanalizacyjnej	osoba	-	-	-	-	18 306	18 722	19 394	20 081	20 963

Procent ludności miasta Zabki korzystającej z sieci kanalizacyjnej w latach 2000-2006

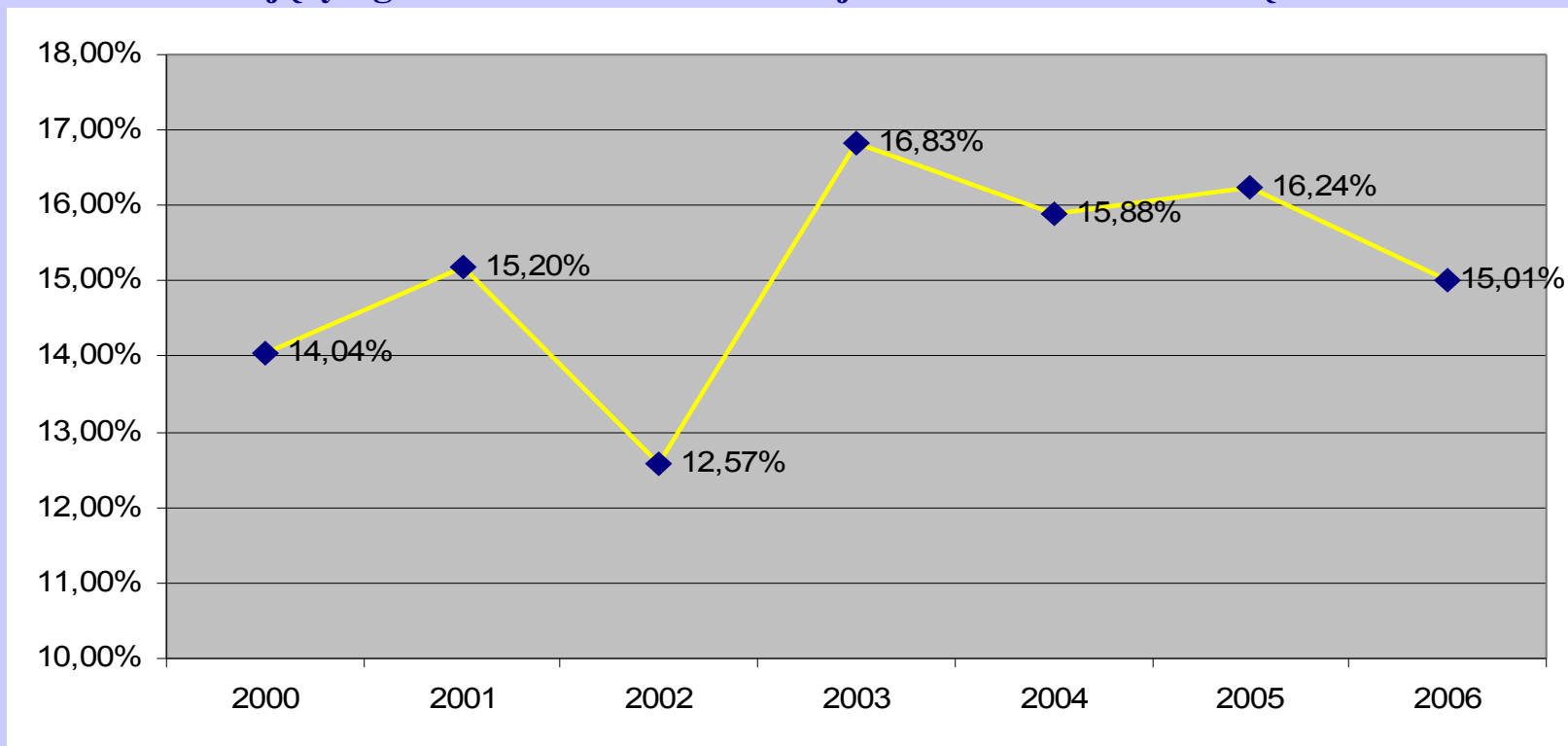




Pracujący ogółem w Zabkach w latach 2000-2006

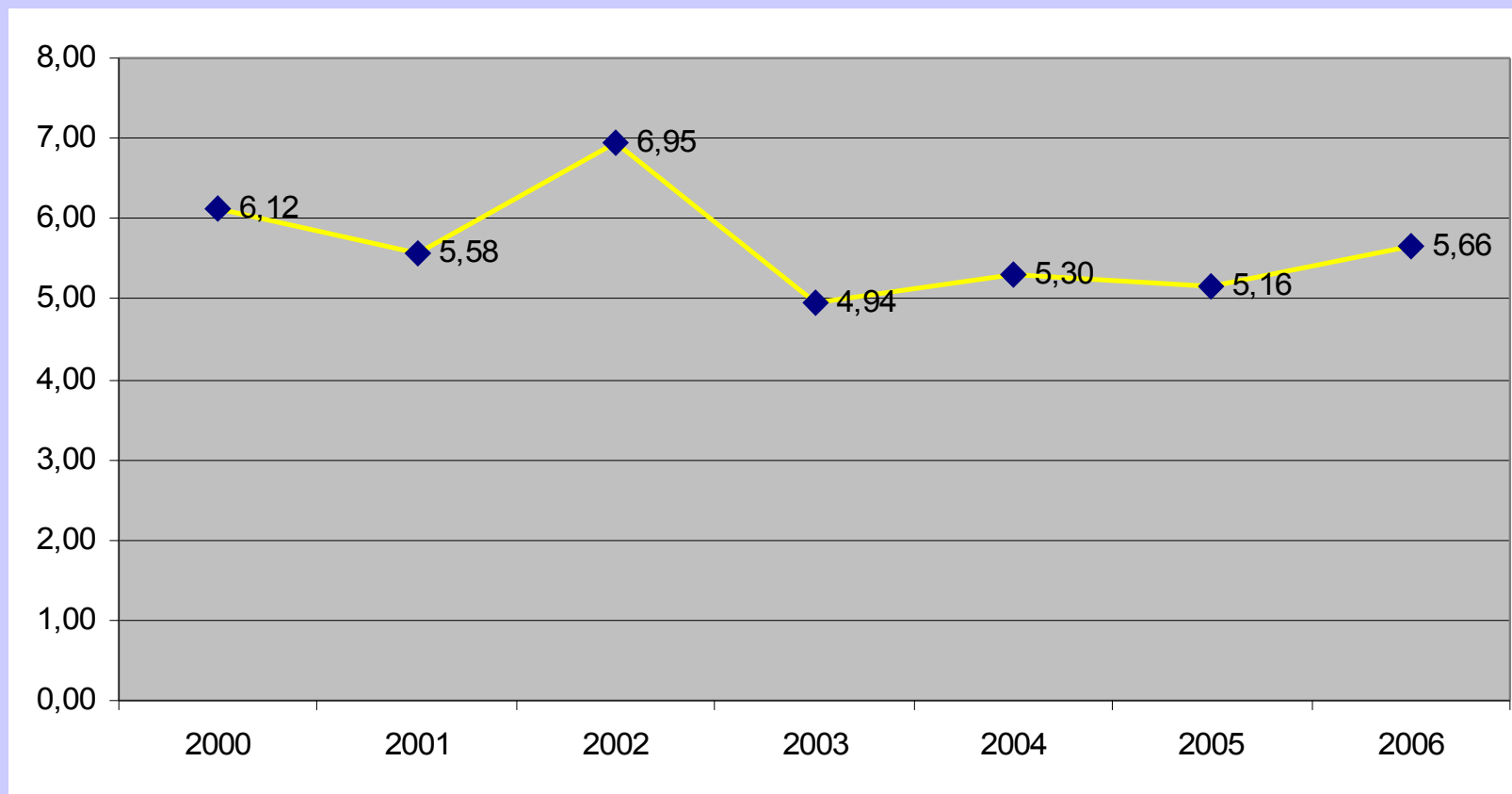
	2000	2001	2002	2003	2004	2005	2006
Miasto Zabki	2 915	3 261	2 763	3 767	3 675	3 869	3 692

Pracujący ogółem w latach 2000-2006 jako odsetek ludności Zabek





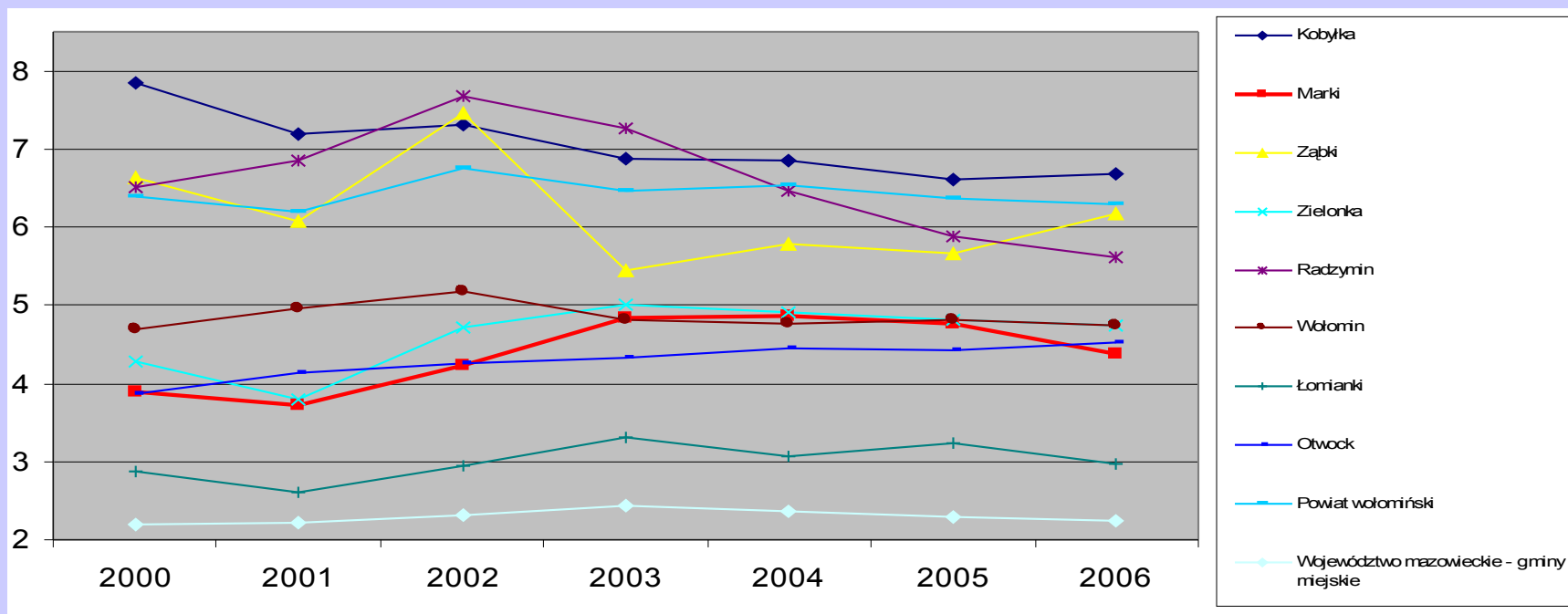
Liczba osób niepracujących na utrzymaniu jednego pracującego: w Zabkach w latach 2000 – 2006





Liczba osób niepracujących na utrzymaniu jednego pracującego: Zabki na tle wybranych miast w latach 2000 – 2006

	2000	2001	2002	2003	2004	2005	2006
Kobyłka	7,34	6,69	6,82	6,38	6,36	6,10	6,18
Marki	3,39	3,22	3,73	4,33	4,35	4,26	3,87
Zabki	6,12	5,58	6,95	4,94	5,30	5,16	5,66
Zielonka	3,78	3,29	4,22	4,51	4,40	4,32	4,24
Radzymin	6,00	6,35	7,17	6,77	5,95	5,39	5,12
Wołomin	4,20	4,45	4,69	4,30	4,26	4,31	4,23
Łomianki	2,38	2,12	2,45	2,81	2,58	2,73	2,46
Otwock	3,36	3,64	3,76	3,84	3,94	3,93	4,02
Powiat wołomiński	5,88	5,69	6,27	5,97	6,03	5,86	5,78
Województwo mazowieckie - gminy miejskie	1,70	1,72	1,80	1,94	1,85	1,79	1,75





Podmioty gospodarcze ogółem w Zabkach i innych miastach w latach 2000-2006

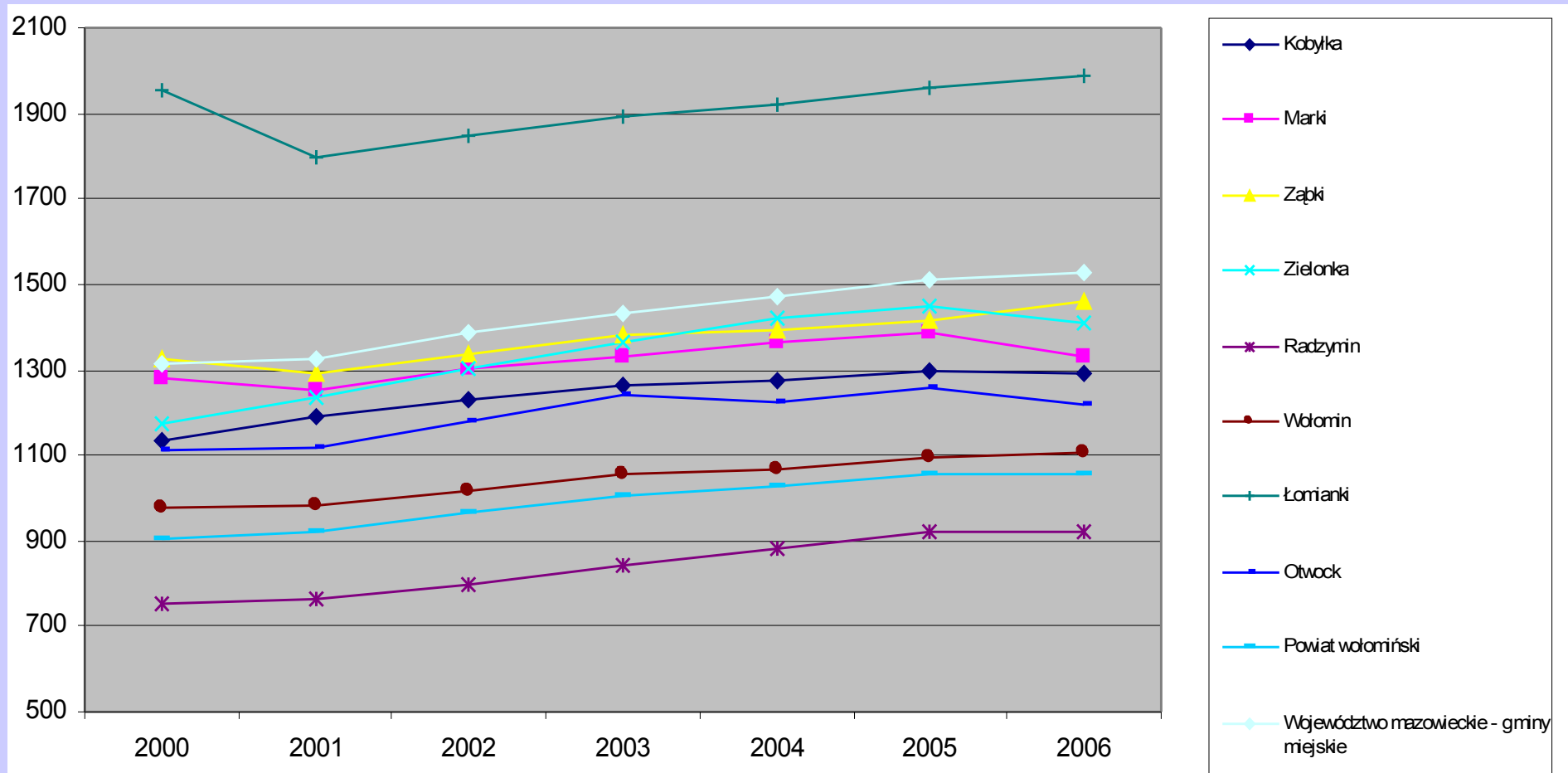
	2000	2001	2002	2003	2004	2005	2006
Kobyłka	1 896	2 000	2 085	2 169	2 223	2 284	2 319
Marki	2 568	2 580	2 760	2 900	3 043	3 157	3 132
Zabki	2 754	2 776	2 935	3 088	3 226	3 378	3 593
Zielonka	1 931	2 047	2 181	2 309	2 410	2 470	2 413
Radzymin	1 372	1 399	1 474	1 571	1 656	1 757	1 778
Wołomin	4 715	4 732	4 939	5 143	5 233	5 408	5 494
Łomianki	3 649	3 430	3 615	3 823	4 009	4 210	4 354
Otwock	4 671	4 706	4 973	5 228	5 193	5 350	5 236
Powiat wołomiński	17 305	17 742	18 774	19 748	20 366	21 112	21 455
Województwo mazowieckie -	375 998	379 854	397 633	411 759	423 784	435 508	440 474

Podmioty gospodarcze przypadające na 10000 mieszkańców w Zabkach i innych miastach w latach 2000-2006

	2000	2001	2002	2003	2004	2005	2006
Kobyłka	1133,23	1187,93	1229,29	1261,34	1277,00	1296,18	1293,15
Marki	1279,97	1250,73	1304,96	1328,45	1367,09	1385,74	1332,03
Zabki	1326,08	1293,63	1335,73	1379,74	1394,36	1417,72	1460,63
Zielonka	1176,08	1234,17	1302,09	1361,76	1420,99	1450,21	1411,85
Radzymin	751,82	765,40	798,18	843,13	880,99	923,72	921,86
Wołomin	978,20	980,22	1019,11	1056,19	1068,22	1095,20	1106,48
Łomianki	1955,62	1794,78	1846,55	1892,95	1922,87	1961,70	1987,58
Otwock	1112,04	1117,60	1179,30	1241,27	1226,64	1258,62	1221,05
Powiat wołomiński	906,99	921,18	966,93	1006,23	1027,05	1053,71	1056,90
Województwo mazowieckie - gminy miejskie	1312,02	1324,61	1385,26	1432,79	1473,58	1512,12	1524,84

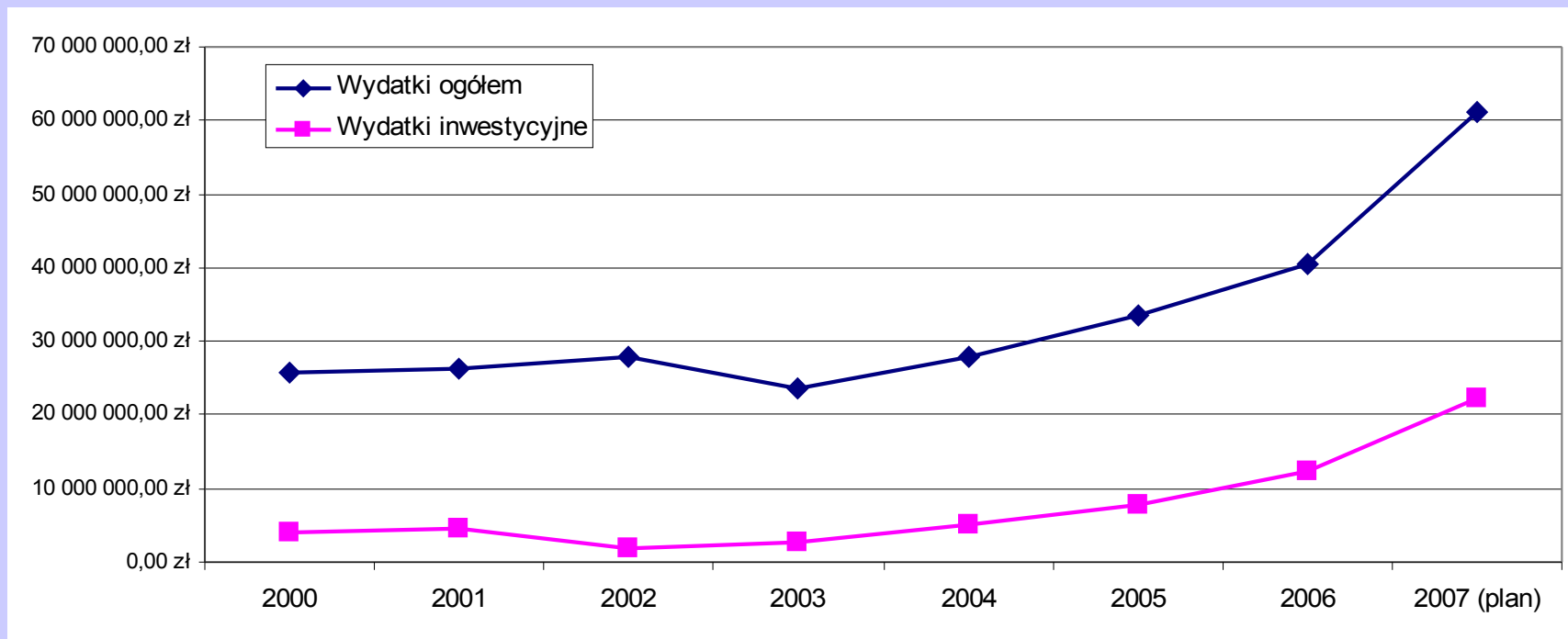


Podmioty gospodarcze przypadające na 10000 mieszkańców w Ząbkach i innych miastach w latach 2000-2006



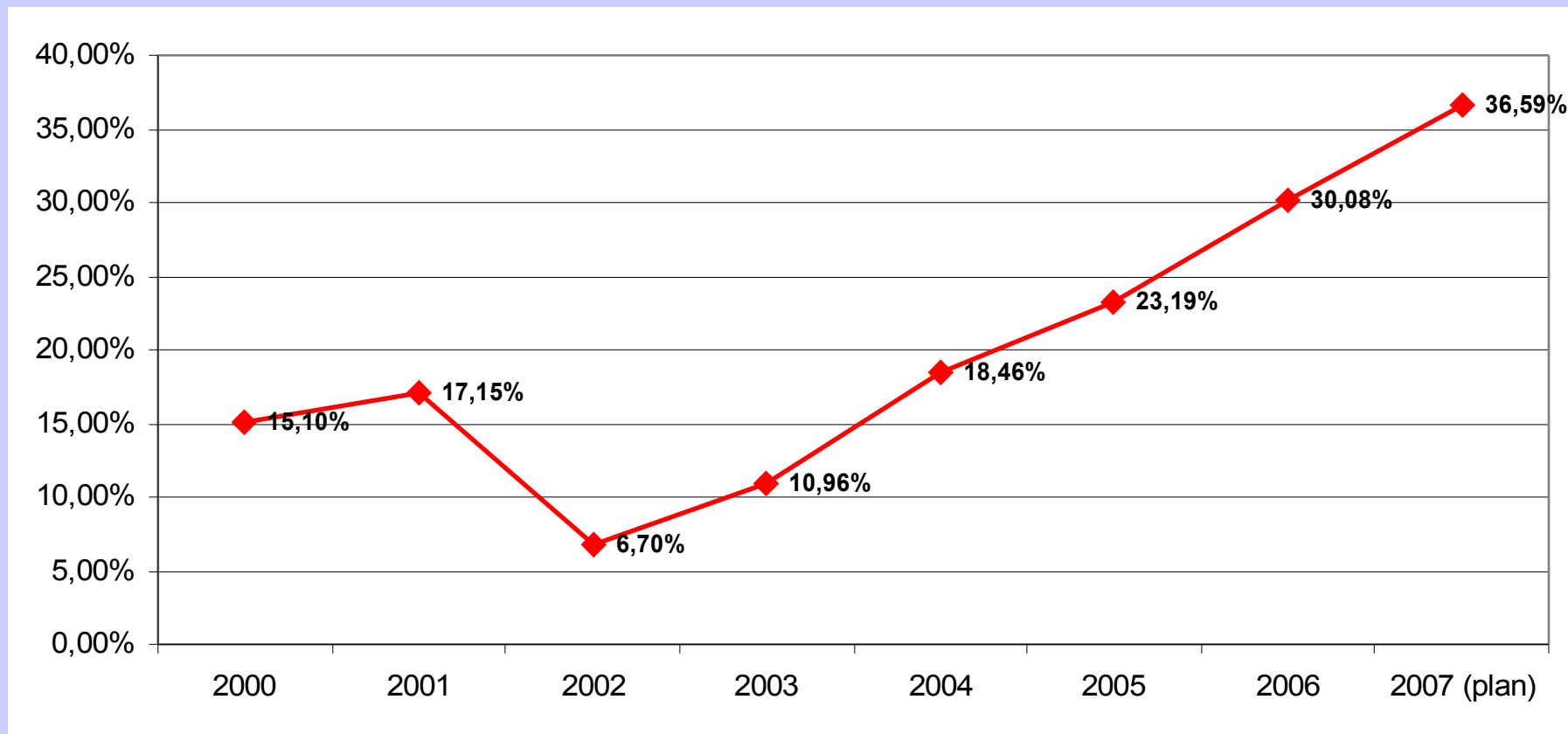


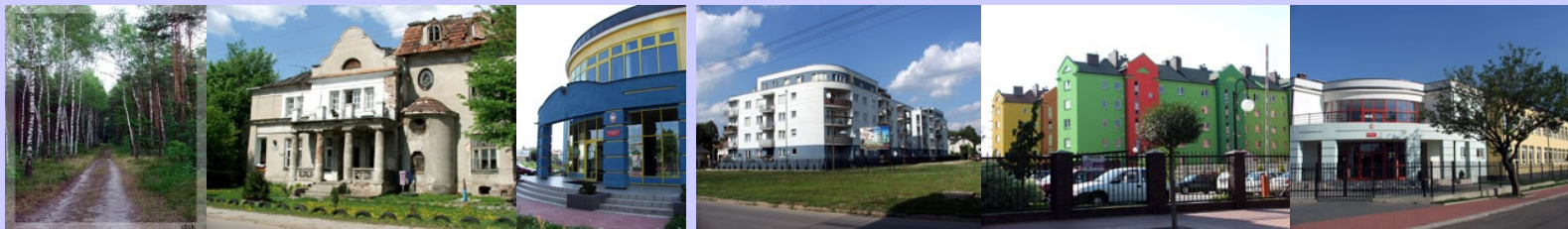
Wydatki ogółem i wydatki inwestycyjne budżetu Miasta Zabki w latach 2004-2006





Udział wydatków inwestycyjnych w wydatkach ogółem budżetu Miasta Zabki w latach 2000-2007 (plan)





Wydatki inwestycyjne przypadające na 1 mieszkańca w wybranych miastach w latach 2000-2006

	2000	2001	2002	2003	2004	2005	2006
Kobyłka	200	159	166	193	209	247	190
Marki	243	469	283	260	343	377	534
Ząbki	188	211	85	116	222	325	496
Zielonka	564	324	213	480	533	864	681
Radzymin	423	229	213	139	182	648	455
Wołomin	231	242	170	206	62	163	316
Łomianki	425	524	371	385	788	532	353
Otwock	147	148	114	95	336	130	191
Powiat wołomiński	246	255	187	212	229	362	471
Województwo mazowieckie - gminy miejskie	709	696	708	384	496	526	651

Udział wydatków inwestycyjnych w wydatkach ogółem w wybranych miastach w latach 2000-2006

	2000	2001	2002	2003	2004	2005	2006
Kobyłka	18,32%	13,64%	13,84%	15,43%	15,63%	17,11%	12,08%
Marki	19,66%	30,33%	20,72%	18,66%	20,97%	22,29%	24,91%
Ząbki	15,10%	17,15%	6,70%	10,96%	18,46%	23,19%	30,08%
Zielonka	30,89%	18,92%	12,84%	23,41%	24,28%	33,23%	26,23%
Radzymin	30,63%	18,29%	16,54%	11,35%	12,67%	32,14%	22,85%
Wołomin	18,88%	19,70%	13,87%	15,12%	4,64%	10,66%	17,81%
Łomianki	28,92%	28,89%	21,11%	21,11%	34,33%	22,25%	15,68%
Otwock	12,17%	10,77%	8,47%	7,00%	20,09%	8,38%	11,36%
Powiat wołomiński	20,03%	19,92%	14,53%	15,86%	15,63%	21,36%	23,85%
Województwo mazowieckie - gminy miejskie	28,22%	25,84%	24,18%	15,45%	16,48%	14,89%	16,93%







Dziękujemy za uwagę

Dr Andrzej Gałazka
Mgr Remigiusz Górniak